

5 steg mot en jämställd och inkluderande idrott

– EN GRUNKURS OCH EN FORTSÄTTNINGSKURS

DEN HÄR UTBILDNINGEN GER dig ökad kunskap i hur normer, som könsnormer, heteronormer och vithetsnormer präglar våra idrottsmiljöer. Du får hjälp med att få syn på dessa normer och utmaningar i din egen miljö. Du får också en bakgrund till varför ett normmedvetet synsätt är en förutsättning för att idrotten ska vara relevant och intressant även i framtiden.

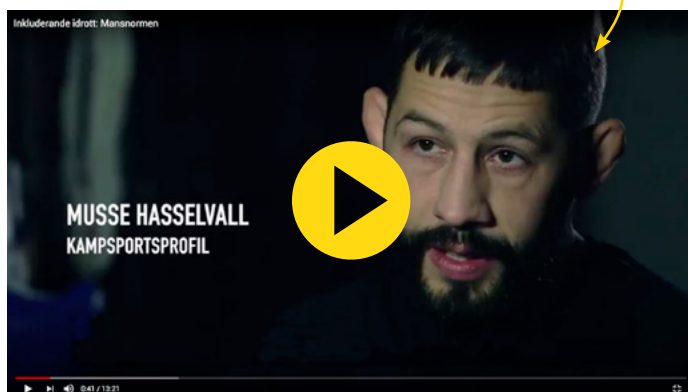
Utöver baskunskap om normers påverkan i idrotten blir det tid för reflektion och samtal om hur det ser ut i din egen miljö. Du får konkreta verktyg för att kunna identifiera vad som måste till för att en förändring ska bli möjlig.

Med dig från kursen, utöver inspiration, får du exempel på hur andra har jobbat med att få

syn på egna normer och ta modiga och nödvändiga steg för förändring. En introduktion av den nya utbildningswebben Inkluderande idrott ingår.

KURSLLEDARE ÄR DE INOM OMRÅDET

RUTINERADE: Sofia B. Karlsson, Maria Ståhl, Kristoffer Berg och Jenny Svender, från RF/SISU Idrottsutbildarna samt som ytterligare förstärkning, Musse Hassellvall. Kolla in Musse i filmen om mansnormen. Den ingår i utbildningswebben Inkluderande idrott.



SVENSK IDROTT FÖRÄNDRAS. Svensk idrott har enats om en ny vision och nu genomgår förbund och föreningar stora förändringar. Kompetens kring jämställdhet och inkludering är framgångsfaktorer för att uppnå alla målområden för Strategi 2025. Läs mer på www.Strategi2025.se

Anmäl dig här

Klicka på den kurs du vill anmäla dig till.

GRUNKURS

MALMÖ 10 NOV

UMEÅ 14 NOV

GÄVLE 28 NOV

STHLM 6 DEC

FORTSÄTTNINGSKURS

STHLM 7 DEC

Kurserna är pilotutbildningar.

MÅLGRUPP

Grundkurs: förtroendevalda och anställda i SF, SDF och DF/SISU-distrikten.

Fortsättningskurs: ansvariga för och personer som driver jämställdhets- och inkluderingsarbeten, ansvariga i styrelser.

KONTAKTPERSON: Sofia B. Karlsson, RF och SISU Idrottsutbildarna.

E-post: sofia.b.karlsson@rf.se



SISU
Idrottsutbildarna